



*Mobiliteit en  
Openbare Werken*

# **Lokale mobiliteitsplanning**

**Provinciale infosessie milieu, gezondheid en mobiliteit**

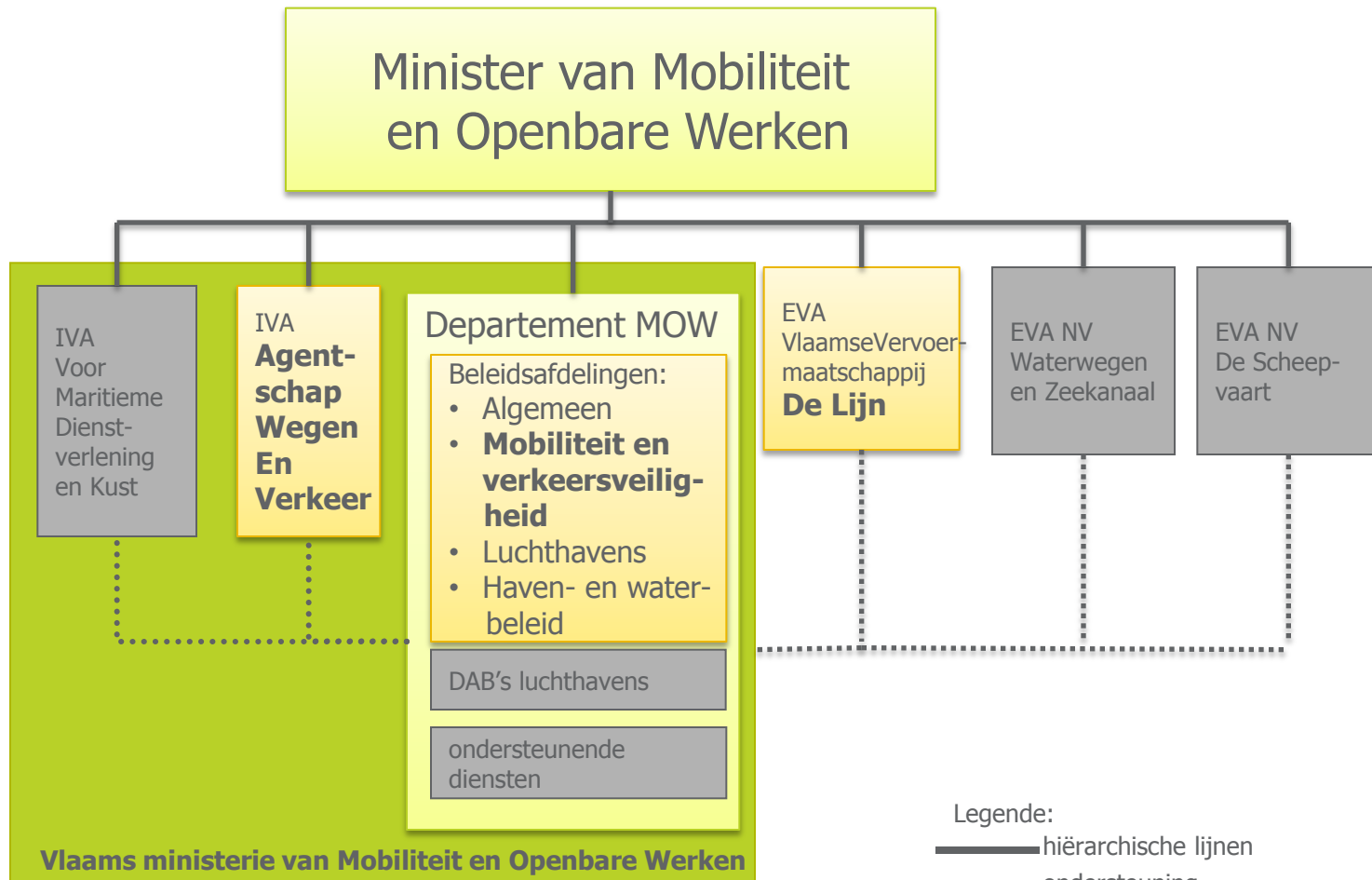
**Jaak Boon**

**Departement Mobiliteit en Openbare Werken**

**Beleid Mobiliteit en Verkeersveiligheid – Vlaams-Brabant**



# Situering 'MOW-partners'



Legende:

— hiërarchische lijnen  
.....ondersteuning



departement

Mobiliteit en  
Openbare Werken

## Beleid Mobiliteit en Verkeersveiligheid

- Begeleiding gemeentebesturen, overleg
  - GBC RMC procedure
- Fietsfonds
- Kengetallen
- VRN
- Studie
- Adviesverlening mobiliteitseffecten mer – mober - beroepsprocedures



## ● **Decreet van maart 2013**

### Projecten

*“Er wordt ook een evaluatie uitgevoerd die aangeeft hoe het project of de cluster van samenhangende projecten bijdraagt tot een duurzaam lokaal mobiliteitsbeleid.”*

### Mobiliteitsplannen

*“Duurzaam lokaal mobiliteitsbeleid: een gemeentelijk of intergemeentelijk beleid dat in gedeelde verantwoordelijkheid tussen de betrokken actoren wordt uitgebouwd op basis van een geïntegreerde visie op een duurzame mobiliteit.”*

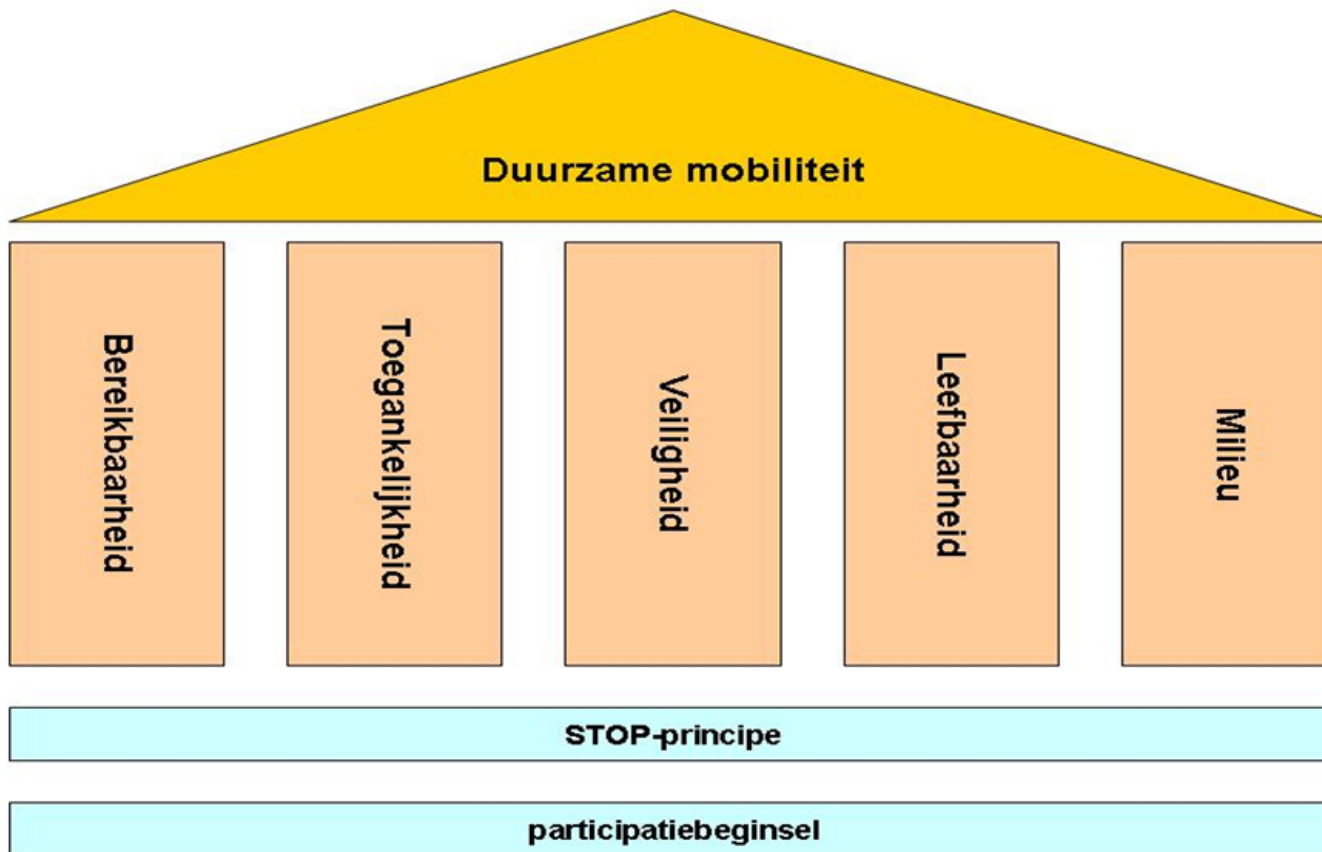


## ● **Streven naar duurzame mobiliteit**

Kiezen voor ontwikkelingen die de komende generaties niet opzadelen met lasten waarvoor we vandaag de verantwoordelijkheid niet durven opnemen.



# Onze uitgangspunten



**Missie**

**Strategische doelstellingen**

**Beginnelsen**



## **Participatiebeginsel**

- Decretaal vastgelegd
- Kans op inspraak geven
  - via participatie-initiatieven
  - via openbaar onderzoek
- Inhoud participatietraject is naar keuze van de gemeente



# GBC RMC procedure voor project en plan

- Wie zit er in de GBC:  
Vaste en variabele leden: volgens decreet /BVR  
adviserende leden op aanduiding door de gemeenteraad

## VAST

- Gemeente /
- Wegbeheerder
- Afdeling Beleid Mobiliteit en Verkeersveiligheid
- Agentschap Wegen en Verkeer als wegbeheerder
- De Lijn

VARIABEL met vaste aanwezigheid: Provincie, Ruimte  
Vlaanderen,

- spoorwegen, LNE





## **Mobiliteitsplan - instrument**

- Decretaal verplicht elke gemeente moet een plan hebben
- Plan VOOR de gemeente om als referentiekader te gebruiken voor alle mobiliteitsprojecten en maatregelen
- Specifiek op maat van de gemeente, rekening houdend met de lokale knelpunten

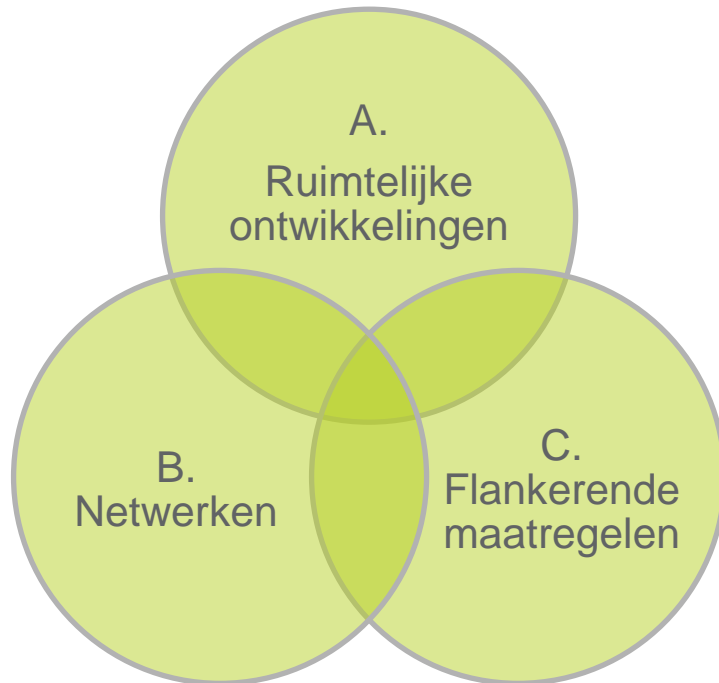


## Mobiliteitsplan - Inhoud

- In het mobiliteitsplan wordt een duurzaam beleidsscenario voor de komende jaren vastgelegd voor de gemeente
- Gebaseerd op 3 werkdomeinen:
  - A. Ruimtelijke ontwikkelingen  
*bv. strategische ruimtelijke projecten*
  - B. Netwerken *bv. openbaar vervoer*
  - C. Flankerende maatregelen  
*bv. snelheidshandhaving*



# Mobiliteitsplan - opbouwen



Worden vertaald in  
acties



Vastgelegd in een  
of meerdere  
scenario's

Milieubeleidsscenario ontwikkelen  
elke actie kan op milieu-impact getoetst worden  
Integratie ABC voor meer milieu-effect mogelijk